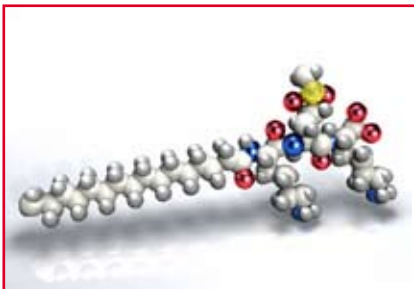




MATRIXYL® synthe'6™

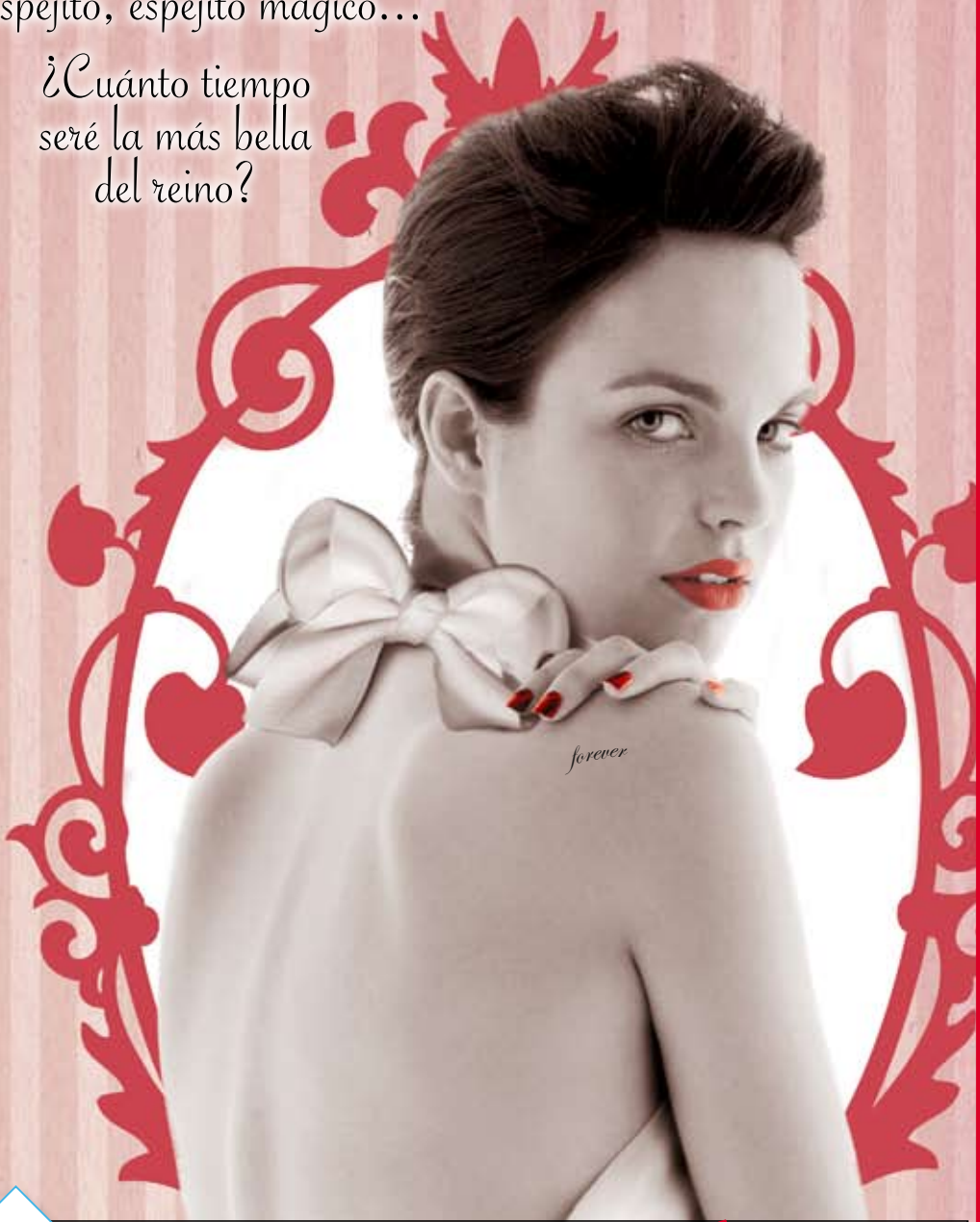
Patente WO 2010/082175



Palmitoyl-KMO₂K

Espejito, espejito mágico...

¿Cuánto tiempo
seré la más bella
del reino?



Función:

Rellenado de arrugas.

Definición:

Lipopéptido dioxigenado
Palmitoil-Lisil-Dioximetiionil-Lisina.

Propiedades:

Iguala el relieve de la piel y suaviza las arrugas desde el interior, reconstruyendo la piel donde es necesario, especialmente en la frente y las patas de gallo.

Características:

Efecto similar a las matriquinas que estimula la síntesis de 6 componentes principales de la matriz dérmica y la unión dermoepidérmica (colágeno I, III, IV, fibronectina, ácido hialurónico y laminina 5).

Puntos de interés:

MATRIXYL® synthe'6™ es un derivado del tripéptido KMK que se encuentra de forma natural en el colágeno VI y las lamininas.

Denominación INCI:

(Consulte el diccionario on-line PCPC para las últimas denominaciones INCI)

Glycerin – Water (Aqua) –
Hydroxypropyl Cyclodextrin –
Palmitoyl Tripeptide-38

Aplicaciones:

Cuidado de la piel y maquillaje destinados a combatir las arrugas.

Formulación:

Hidrosoluble.
Añadir a la emulsión entre 25°C y 80°C.

Dosis recomendada:

2%



Un potente péptido que estimula **6** elementos esenciales para la reconstrucción de la piel

ANTES



DESPUÉS DE 2 MESES



Disminución 3-Dimensional de las arrugas del 31% hasta el 100%



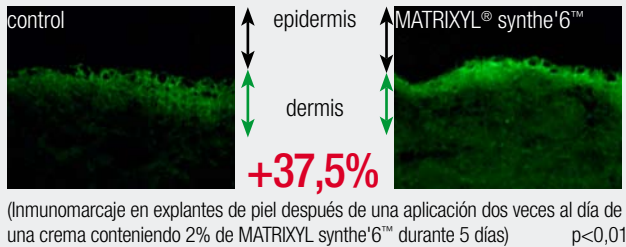
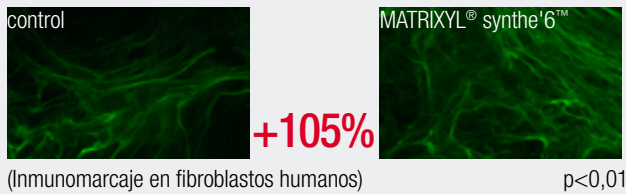
www.sederma.fr
E-mail: sederma@sederma.fr
Copyright© 2010-11 Sederma.
Reservados todos los derechos.

Miembro del Grupo Internacional Croda

SÍNTESIS DE 6 DE LOS PRINCIPALES COMPONENTES DE LA PIEL

● COLÁGENO I, III, IV y HSP47

● COLÁGENO I



● ÁCIDO HIALURÓNICO

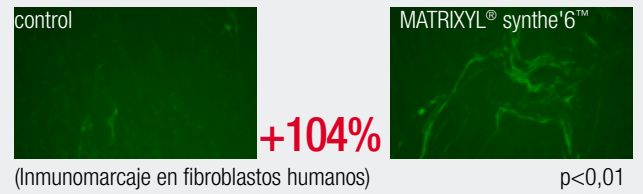
● Ácido hialurónico **+174%**, p<0,01
(Método ELISA en queratinocitos humanos)

● FIBRONECTINA

● Fibronectina **+59%**, p<0,01
(Método ELISA en fibroblastos humanos)

Pruebas llevadas a cabo con 2% de MATRIXYL® synthe'6™.

● COLÁGENO III



● COLÁGENO IV **+42%**, p<0,01
(Método ELISA en fibroblastos humanos)

● HSP47 **+123%**, p<0,01
(Western blot en fibroblastos humanos)

La proteína chaperona HSP47 es uno de los componentes necesarios para la maduración de los colágenos I a V.

● LAMININA-5



● Laminina-5 **+75%**, p<0,01
(Método ELISA en queratinocitos humanos)

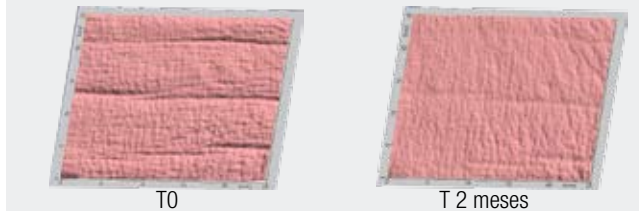
MATRIXYL® synthe'6™ aumenta considerablemente la síntesis de 6 de los componentes principales de la matriz y de la unión dermoepidérmica.

EFICACIA ANTI-ARRUGAS

25 voluntarias con edades entre 42 y 70 años con arrugas en la frente y patas de gallo. Aplicación dos veces al día de una crema conteniendo 2% de MATRIXYL®synthe'6™ durante 2 meses frente a un placebo.

● FRENTE - FOITS

● Efecto lifting **+28%**/T0, p<0,05, hasta **+77%**
● Volumen de las arrugas **-31%**/T0, p=0,055, hasta **-100%**
● Profundidad máxima de las arrugas **-16,3%**/T0, p<0,05 hasta **-62%**



● PATAS DE GALLO

FOITS

● Efecto lifting **+12,6%**/placebo, p<0,05
● Volumen de las arrugas **-21,1%**/placebo, p<0,05
SILFLO® (n=24 voluntarias)
● Superficie ocupada por arrugas profundas (>100 µm) **-28,5%**/placebo, p<0,05
● Profundidad promedio de las arrugas principales **-15%**/placebo, p<0,05
● Apertura de la arruga (ángulo) **+8,4%**/placebo, p<0,05



MATRIXYL® synthe'6™ reconstruye la red cutánea que mantiene la piel suave. Después de 2 meses, las arrugas de la frente y las patas de gallo se han suavizado como en un lifting.

Formulación

Gel-crema Intervención Suavización de Arrugas

fórmula Ref.: SED1003840 C

Parte A %	Parte D %	Parte H %
Agua desionizada qsp 100	Optasense G82 (Acrylic Acid / Alkylmethacrylate Copolymer) 0,20	Perfume (Azalea, Expressions Parfumées) 0,20
Optasense G83 (Carbomer, Croda) 0,40	DC 200 5 cps (Dimethicone, Dow Corning) 3,00	
Parte B %	Parte E %	Procedimiento:
Crillet 1 (Polysorbate 20, Croda) 1,00	Sorbato potásico 0,10	Parte A. Dispersar el carbómero en agua y dejar reposar durante 30 minutos sin agitación. Pesar y mezclar la parte B. Pesar y mezclar la parte C. Añadir la parte C a la parte A y mezclar. Pesar y mezclar la parte D. Verter la parte B y la parte D sobre la parte A+C con agitación mecánica (v=500 rpm). A continuación añadir la parte E a la parte A+B+C+D; homogeneizar a fondo durante 1 hora. Neutralizar con la parte F y homogeneizar. Añadir la parte G y homogeneizar. Añadir la parte H y homogeneizar.
Crodamol GTCC (Caprylic/Capric Triglyceride, Croda) 3,00	Parte F %	
Cromollient DP3A (Di-PPG-3 Myristyl Ether Adipate, Croda) 0,50	Agua desionizada 5,00	
Parte C %	Hidróxido sodico 30% 0,50	
Butilenglicol 5,00	Parte G %	
Conservantes qs	MATRIXYL®synthe'6™ (Sederma) 2,00	

Croda Iberica, S.A.

Plaza Francesc Macià 7, 7ºB
08029 Barcelona
tel 34 933 22 11 93 fax 34 933 22 01 69
www.croda.com

Croda Latin America

200 South Park Road - Suite 303
FL 33021 Hollywood Miami USA
tel (732)-692-1477/1-888-842-7632 (USA only)
Fax.: 954-989-8186 www.crodala.com

Croda Argentina

Dardo Rocha 2924
1640 Martínez - Buenos Aires
tel +54 114836 1010 fax +54 114836 2211
http://www.crodala.com/

Non-guarantee: The information in this publication is given in good faith by Sederma by way of general guidance and for reference purposes only. The information should not be construed as granting a license in relation to the information and gives no warranty regarding the suitability of the product and/or ingredients described for a particular use. The use made of the product and/or ingredients described by the recipient and any claims or representations made by the recipient in respect of such product and/or ingredients are the responsibility of the recipient. The recipient is solely responsible for ensuring that products marketed to consumers comply with all relevant laws and regulations. 110331